



sbereich

te

Mehrfamilienhaus Muri

Details Tabellenkalkulation Markups Bezugswert Statistiken Bereich Berichte Not



★ Klicken Sie auf den Stern, um diese Ansicht zu speichern.

Metriken Menge Gesamte Stückkosten Summe

Spalten

Zeilen eBKP-H Hauptgruppe eBKP-H Elementgruppe

Modelle

- Bürogebäude Industriestrasse
- Bürogebäude Meier AG
- Einfamilienhaus Fam. Brunner
- Einfamilienhaus Fam. Müller
- Industriepark Wetzikon
- Mehrfamilienhaus Muri**
- Mehrfamilienhaus Schlieren
- Werkstattgebäude F23c
- Wohnüberbauung Knonau
- Wohnüberbauung Zollikon
- Projekte
 - Bachmannweg
 - Bernstrasse*
 - Brunnenhof
 - Diener Areal
 - Eisenburgstrasse*
 - Guggach
 - Haldenächer*
 - Rungert*

		Mehrfamilienhaus Muri	
		Zurich	
		15.000 m2 GF	
		21.04.2015	
		Menge	Gesamte Stückkosten
▼▲			
☒	B - Vorbereitung	m2 GSF	
	B1 - Untersuchung, Aufnahmen	m2 GSF	8.815 337,77 Fr.
	B2 - Baustelleneinrichtung	m2 GF	8.815 3,22 Fr.
	B3 - Provisorium	m2 GF	15.000 39,92 Fr.
	B4 - Erschliessung durch Werkleitung	m2 GF	15.000 1,36 Fr.
	B5 - Rückbau, Entsorgung Bauwerk	m2 GF	8.815 24,48 Fr.
	B6 - Baugrube	m3 RV	1 216.891,36 Fr.
	B7 - Baugrundverbesserung, -/sicherung	m3 VAF	15.585 85,31 Fr.
	B8 - Gerüst	m2 BOF	3.585 95,39 Fr.
☒	C - Konstruktion Gebäude	m2 BOF	6.692 29,65 Fr.
	C1 - Fundament	m2 GERF	15.000 410,26 Fr.
	C2 - Wandkonstruktion	m2 GF	3.585 201,52 Fr.
	C3 - Stützenkonstruktion	m2 WF	18.000 159,35 Fr.
	C4 - Decken, Dachkonstruktion	m STL	375 113,08 Fr.
	C5 - Ergänzende Leistungen (% von D)	m2 ODF	15.362 154,19 Fr.
	Chirurgie Gebäude	CHF	5.048.841 253,46 Fr.
		m2 GF	15.000 88,34 Fr.
		m2 GF	15.000 0,69 Fr.
		m2 GF	15.000 0,00 Fr.
		m2 GF	15.000 0,00 Fr.

Kostenschätzung mit MODELOGIX





Sichere und effiziente Kostenschätzung mit MODELOGIX. In der ersten Planungsphase bereits über valide Daten verfügen.

Projektentwickler und Generalunternehmen müssen bereits in den ersten Planungsphasen eines Bauprojektes valide Kostenschätzungen erstellen können, um den Investitionsbedarf abschätzen oder bereits erste Orientierungsofferten erstellen zu können.

Nicht selten erfolgt die anfängliche Ermittlung des Finanzbedarfs anhand rudimentärer Angaben und mit hohem Aufwand. Nachdem vage Projektspezifikationen zusammengetragen wurden, beginnen die Spekulationen. Das Ergebnis ist eine vage Kostenschätzung, die später vom Bauherr oder Eigentümer als ursprüngliche Bemessungsgrundlage herangezogen wird.

MODELOGIX ist eine Softwarelösung, die es Ihnen erlaubt, effizient und schnell realistische Kostenschätzungen zu erstellen, das Risiko einer falschen Budgetierung zu reduzieren und die Grundlage für eine erfolgreiche Projektplanung zu legen.

MODELOGIX nutzt die „historischen“ Daten Ihrer bereits realisierten Projekte, erstellt aufgrund weniger Angaben eine Kostenschätzung für neue Projekte und erlaubt eine manuelle Verfeinerung der ermittelten Kosten, um projektspezifische Besonderheiten abzubilden. Dabei fließen nicht nur die Daten aus Ihren Projekten ein, sondern auch standortbezogene Informationen und allgemeine Kostenentwicklungen.

Die Kostenschätzung eines neuen Projektes lässt sich tabellarisch und grafisch darstellen und mit den Werten aus bisherigen Projekten vergleichen. Zudem erstellt **MODELOGIX** automatisch einen detaillierten PDF-Bericht oder einen Excel-Export, in dem die Kosten des Projektes übersichtlich dargestellt werden, und der als erste Kostenschätzung übermittelt werden kann.

Hoher Detaillierungsgrad

MODELOGIX erstellt nicht nur die Kostenschätzung für das gesamte Projekt, sondern bildet die einzelnen Positionen entsprechend Ihrer Vorgabe und Detaillierung kostenseitig ab, beispielsweise nach BKP oder eBKP. Einzelne Bereiche lassen sich gruppieren und verschiedene Strukturen abbilden und Sichtweisen darstellen.

Archivierung und Wissensmanagement

MODELOGIX sichert nicht nur eine hohe Qualität Ihrer Aussagen und beschleunigt die Erstellung und das Management von Kostenschätzungen erheblich. MODELOGIX ist auch Wissensmanagement. Informationen und Daten aus „historischen“ Projekten sind jederzeit verfügbar, auch für neue Mitarbeiter. Wichtige Daten sind nicht weiterhin dezentral auf verschiedenen Laufwerken gespeichert oder schlummern unbeachtet in Aktenschränken.

MODELOGIX stellt relevante Informationen in kürzester Zeit bereit und kann für Ad-hoc-Einschätzungen genutzt werden. Nicht nur ganze Projekte lassen sich schnell auswerten, sondern auch einzelne Kategorien analysieren. Die erfassten Projektdaten können mit Dokumenten – beispielsweise Plänen oder Zeichnungen – ergänzt werden. So wird MODELOGIX zu einem Wissensmanagement, das nach kurzer Zeit unverzichtbar ist.

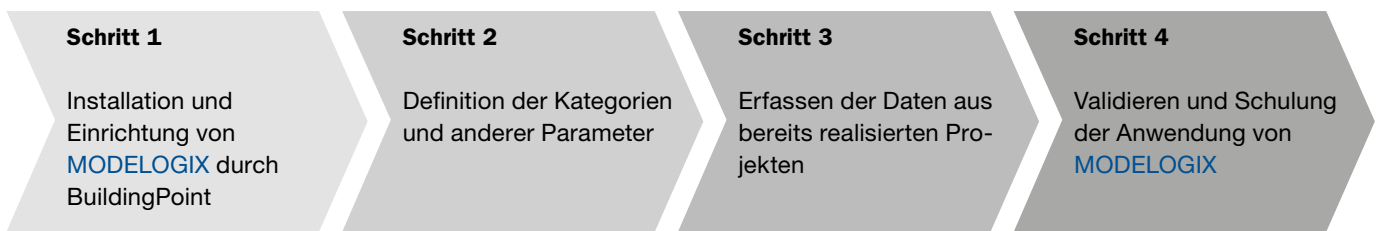
DIE WICHTIGSTEN ARGUMENTE IN DER ÜBERSICHT

- Valide Kostenschätzung bereits in der ersten Phase der Projektierung
- Verwendung Ihrer eigenen „historischen“ Daten zur Kostenschätzung
- Archivierung und Wissensmanagement
- Nahtlose Integration in BIM-Prozesse
- Zahlreiche Editiermöglichkeiten von automatisch erstellten Kostenschätzungen
- Perfekte Präsentation und Berichte



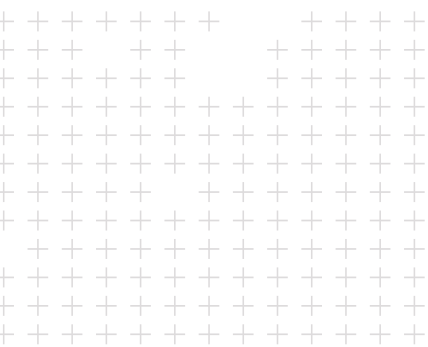
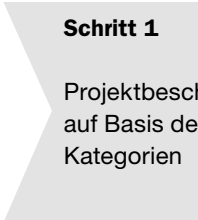
Einführung von MODELOGIX

Bei der Einführung von **MODELOGIX** unterstützen BuildingPoint Experten Sie in allen Prozessschritten bis hin zur Aufbereitung der Daten aus bereits realisierten Projekten, die später als Grundlage für Kostenschätzungen neuer Projekte dienen. Wir beraten Sie auf Basis unserer Erfahrung und passen **MODELOGIX** Ihren Anforderungen entsprechend an.



In **MODELOGIX** lassen sich die Kategorien, nach denen Sie Ihre Kostenschätzungen erstellen wollen, frei definieren. Beispielsweise Anzahl Geschosse, Anzahl Wohnungen, Gebäudeart, Grundstücksfläche, Nettogeschossfläche, Anzahl Parkplätze, Energiestandards, Nebenfunktionen etc.

MODELOGIX bietet zahlreiche Funktionen für den Import von Daten aus „historischen“ Projekten, beispielsweise aus Excel. Daten können auch manuell eingegeben oder ergänzt werden, beispielsweise wenn die Dokumentationen nur in Papierform vorliegen.

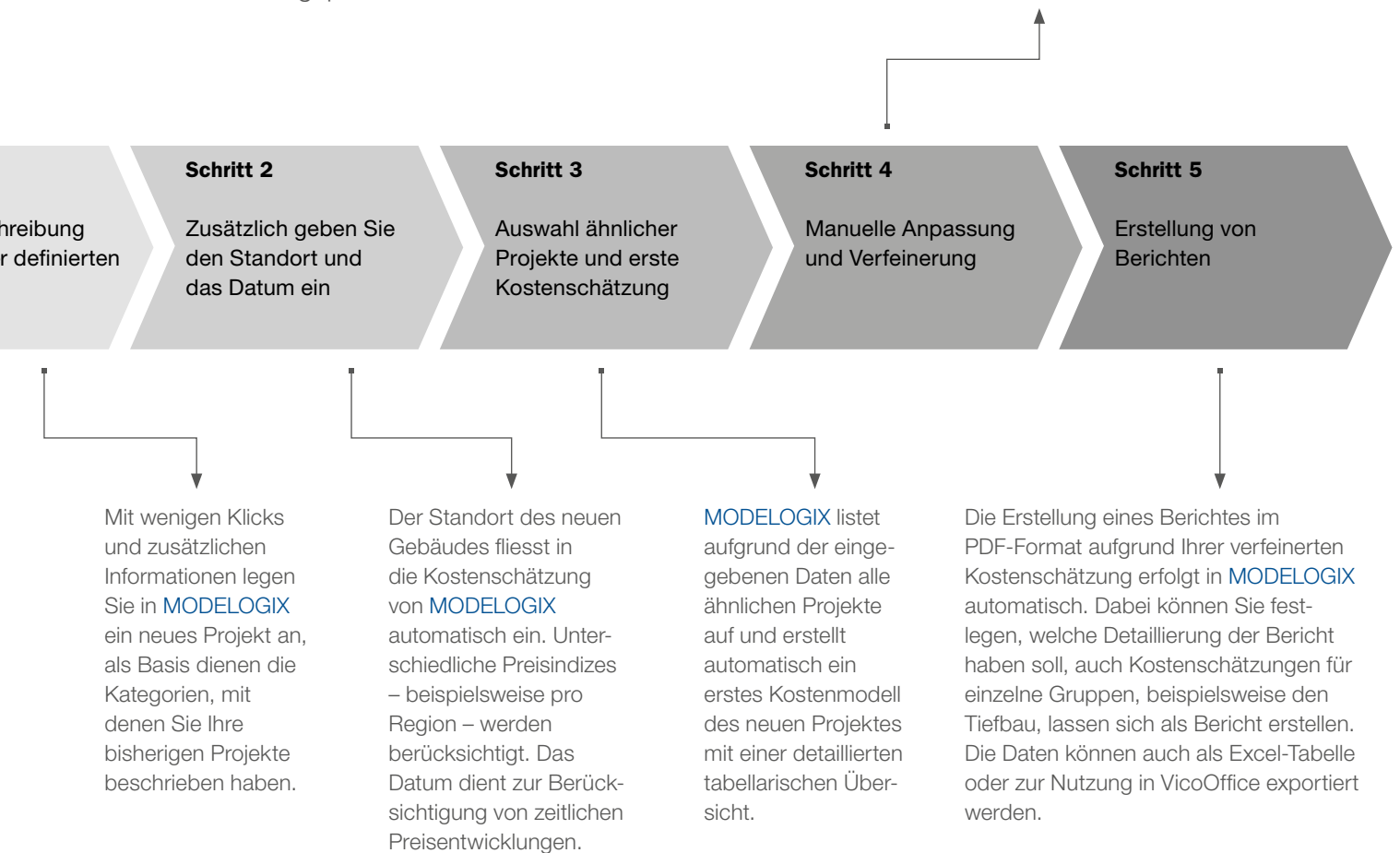




Anwendung von MODELOGIX

Die Anwendung von **MODELOGIX** ist intuitiv, mit wenigen Angaben lassen sich neue Projekte anlegen und automatisiert detaillierte Kostenschätzungen erstellen. Diese können dann manuell angepasst und verfeinert werden.

Sie können einzelne Positionen verändern, löschen oder ergänzen und so die von **MODELOGIX** erstellte Kostenschätzung verfeinern und den projektspezifischen Begebenheiten anpassen. Dies ist sowohl für Mengen, Grössen wie auch für einzelne Preispositionen möglich. **MODELOGIX** aktualisiert die Übersicht bei jeder Änderung. So kann die Kostenschätzung beispielsweise einem Zielbudget schnell angepasst werden. Bei der Verfeinerung helfen Ihnen grafische Darstellungen, die Preisvarianzen anzeigen und ebenfalls angepasst werden können.



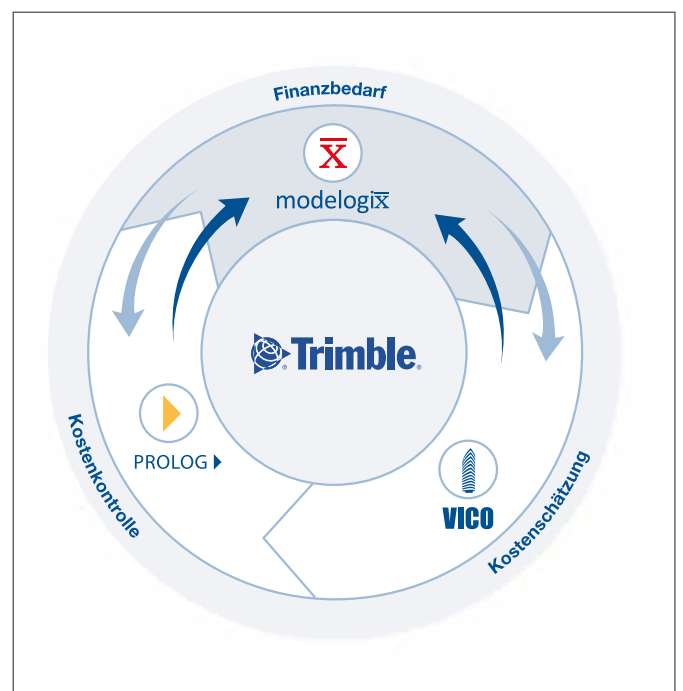


Perfekte Integration in BIM-Prozesse

Kostenschätzungen, die in **MODELOGIX** erstellt wurden, können in andere Kostenplanungsanwendungen übernommen werden. So lassen sich beispielsweise in VicoOffice die einzelnen Daten der Kostenschätzung aus **MODELOGIX** importieren und als Kostenkennwerte, wiederum für das gesamte Projekt, einzelne Gewerke oder Ressourcen nutzen.

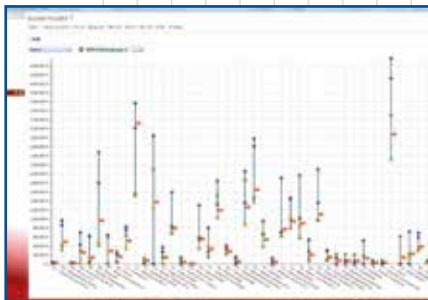
Kostenabrechnungen können nach Abschluss des Projektes wieder in **MODELOGIX** übertragen werden, um auf die Projektdaten für weitere Kostenschätzungen zugreifen zu können und die automatisch erzeugten Ergebnisse von **MODELOGIX** zu verfeinern.

Daten aus **MODELOGIX** können auch in **PROLOG** – das Projektmanagementsystem für kollaboratives Arbeiten in Projekten – übertragen werden.



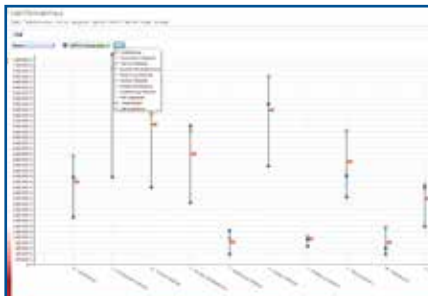
Perfekte Präsentation und Berichte

Mit **MODELOGIX** können Sie problemlos professionelle Unterlagen erstellen, die die Qualität und Detailtreue Ihrer Organisation widerspiegeln.



Visueller Vergleich

Mit **MODELOGIX** können Sie auch Kostenmodelle mit den Ist-Kosten abgeschlossener Projekte grafisch vergleichen. Sie können Kostenausreisser identifizieren und Kostenmodelle an die Budgetbeschränkungen der Bauherren oder Eigentümer anpassen.

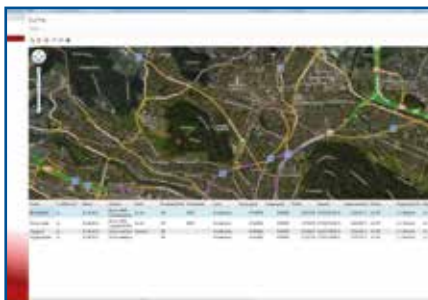


Kostenmodell-Analyse

Die Kostenmodell-Analyse von **MODELOGIX** erlaubt einen direkten Vergleich des Kostenmodells mit den zugrunde liegenden Kosteninformationen. Einzelne Positionen können in den Tabellen editiert und die Kostenschätzung verfeinert werden.

Leistungsstarke Suchfunktion

Sie können den Datenbestand anhand ausgewählter Attribute nach Vorgängerprojekten durchsuchen, um geeignete Projektdaten für neue Kostenmodelle zu finden. Über die Kartendarstellung sehen Sie schnell, welche Projekte relevant sind, und Sie können entscheiden, welche Projekte bei der Erstellung der Kostenschätzung berücksichtigt werden sollen.



Das Gesamtbild im Blick – bis ins kleinste Detail.

MODELOGIX bietet Ihnen nicht nur Zugriff auf die komplette Projekthistorie, sondern auch einen Gesamtüberblick über Einzelprojekte, einschliesslich aller relevanten Unterlagen.

BuildingPoint: Excellence in BIM

Die BuildingPoint AG wurde 2014 gegründet, um der steigenden Nachfrage nach BIM-tauglichen Lösungen in der Schweizer Baubranche gerecht zu werden. Als Teil des weltweiten BuildingPoint Netzwerks bieten wir Soft- und Hardware-Lösungen von Trimble für den gesamten Hochbau.

Unsere Kunden sind Eigentümer, Architekten, Planer, Fachingenieure, Bauingenieure, Generalunternehmer, Haustechnikplaner, Haustechnikinstallateure und Baufirmen, die in ihren Projekten von den enormen Einsparpotenzialen von BIM-Methoden profitieren wollen.

Dank der langjährigen BIM-Erfahrung unserer Mitarbeitenden und zukunftsweisender Trimble Soft- und Hardware-Lösungen für den Hochbau unterstützen wir Sie optimal in der praxisgerechten Umsetzung von BIM-Projekten. So profitieren Sie sofort – ohne Einarbeitungszeit und ohne Kauf von Software.

Der integrierte digitale Datenfluss von der Planung über den Bau bis zum Betrieb bietet allen beteiligten Partnern entscheidende Vorteile. Unsere Mission ist die Integration der weltweit besten BIM-Methoden in der Schweiz, um Ressourcen zu schonen und damit die Nachhaltigkeit im Bauwesen weiter zu steigern.



www.mebgroup.ch



Mit Tekla Structures, VicoOffice, Modelogix, simplebim und anderen Anwendungen stellt BuildingPoint Schweizer Unternehmen Softwarelösungen bereit, die bereits weltweit für BIM-Prozesse in der Bauwirtschaft erfolgreich eingesetzt werden.

Die MEB Group

In der MEB Group finden Sie Experten und Produkte für Ingenieurvermessung, GeoMonitoring, Maschinensteuerung und Building Information Modeling (BIM). Mit mehr als 90 Mitarbeitenden erbringen wir auch international Vermessungsdienstleistungen und liefern als Trimble Vertriebspartner neben Produkten und Systemen einen überzeugenden Service.

Trimble

Trimble ist ein weltweit führendes Unternehmen in der Entwicklung von modernen Positionierungstechnologien und Softwarelösungen für Vermessung, Tief- und Hochbau. Die Unternehmen der MEB Group sind bereits seit rund 20 Jahren Trimble Partner und im weltweiten Trimble Netzwerk stark positioniert.

BuildingPoint AG

Ahornweg 3
CH-5504 Othmarsingen
Tel +41 43 500 80 50

info@buildingpoint.ch
www.buildingpoint.ch